

VÝROBNÍ PROVOZ - výrobky ze skla a bižuterie



Líbí se vám předměty ze skla?

Líbí se vám, když ze surového materiálu vzniká něco nového, něco co přináší užitek, nebo se dá dále opracovávat, aby to nakonec plnilo účel?

Myslíte si, že máte cit pro rozlišení hezkých věcí od nevkusných?

Máte aspoň trochu kladný vztah k chemii?

Přitahují vás důmyslné stroje?
Je pro vás potěšením, když je můžete uvést do chodu, ovládat je?

Uvědomujete si, že tyto stroje nestačí jen ovládat,
ale i o ně pečovat, provádět jejich údržbu?

Jste smířeni s tím, že svůj pracovní život strávíte
převážně v prostředí výrobních provozů a dílen?

Nevadí vám kontakt s chemikáliemi a prachem?

Pokud jste na výše položené otázky odpověděli ANO, mohla by pro vás být vhodná právě profesní oblast VÝROBKY ZE SKLA A BIŽUTERIE.

Myslíte si, že mezi vaše schopnosti patří zručnost a šikovnost?

Myslíte si, že za vaše vlastnosti lze považovat trpělivost a soustředěnost?

Máte v plánu jít do učení?

Zvládáte jednání s lidmi?

Umíte si podrobně rozplánovat práci do jednotlivých etap?

Baví vás plánovat, organizovat?

Máte v plánu jít na střední odbornou nebo na vysokou školu?

Pokud jste na výše položené otázky odpověděli ANO, mohla by se pro vás hodit některé z uplatnění:

- sklář ruční -
- sklář strojní -
- tavič skloviny -
- výrobce skleněné bižuterie -
- rytec skla -
- malíř skla -
- brusič skla -
- optik -

Pokud jste na výše položené otázky odpověděli ANO, mohla by se pro vás hodit některá z povolání:

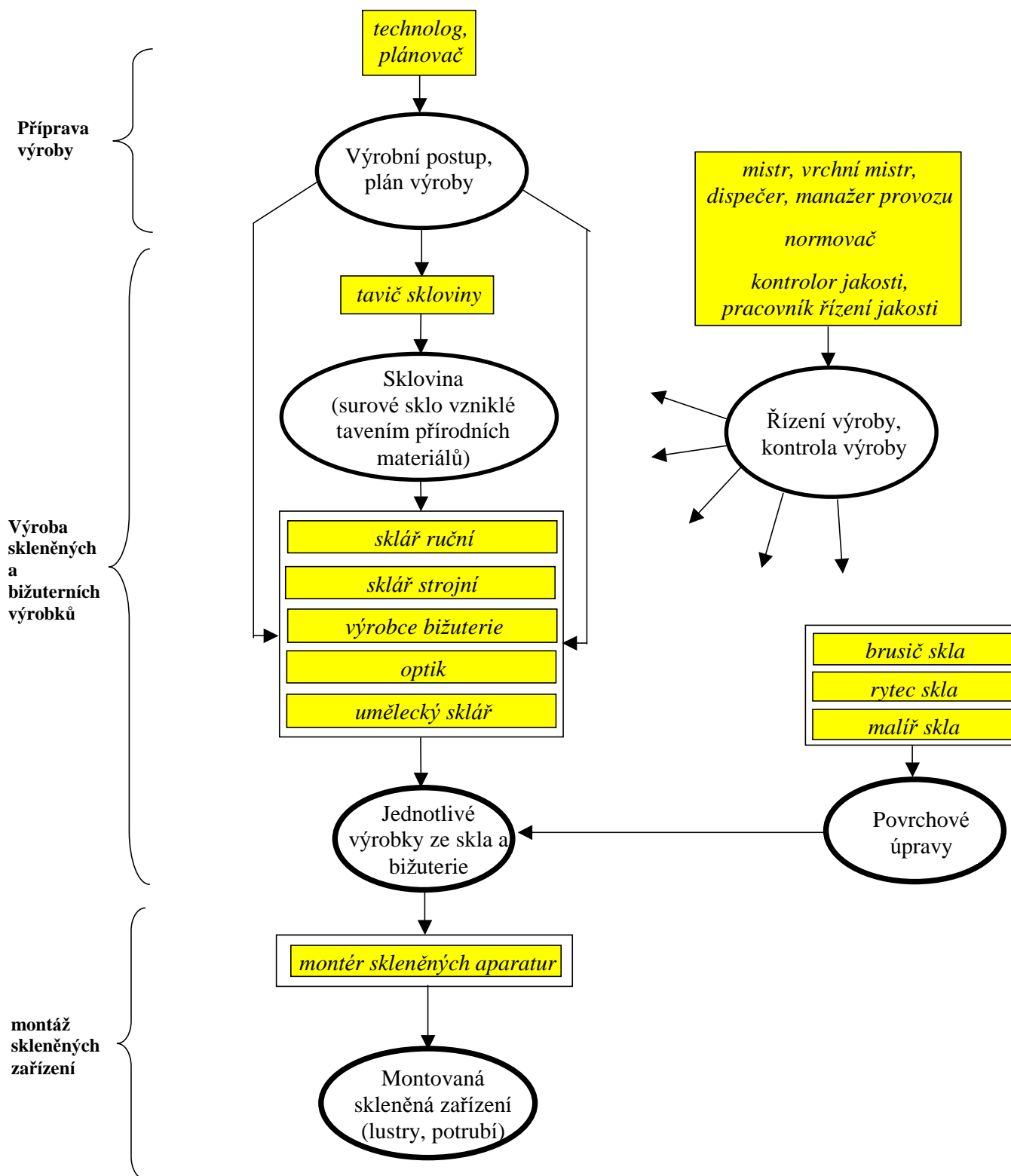
<u>sklářský technik¹⁾</u>	<u>diplomovaný sklářský technik</u>	<u>sklářský inženýr³⁾</u>
↓	↓	↓
mistr, vrchní mistr, dispečer, manažer provozu		
normovač		
technolog, plánovač		
kontrolor jakosti, pracovník řízení jakosti		

¹⁾ maturita

²⁾ VOŠ,

³⁾ VŠ

Jak se jednotliví pracovníci podílejí na práci ve vámi vybrané oblasti, jaké jsou jejich produkty?



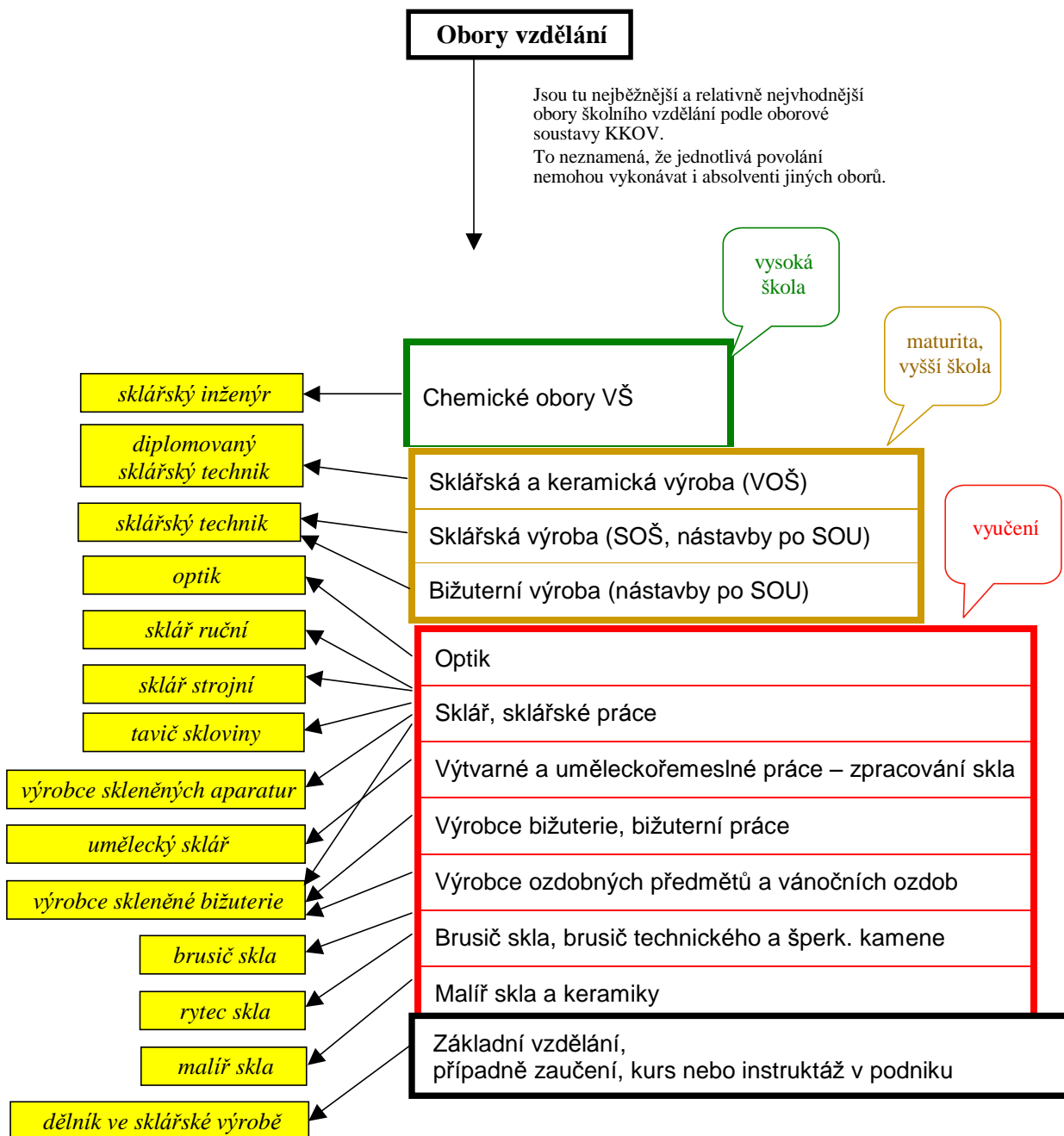
Znárodné schéma odpovídá výrobě ve větším podniku. Umělecký sklář nebo pasíř ovšem mohou pracovat v samostatných dílnách či ateliérech a potom samozřejmě odpadají povolání technologa, vedoucího provozu, případně i mistra a všechno si organizují i provádějí tito lidé sami.

Jaký je hlavní charakter činnosti?

Montování, sestavování, spojování	Práce s ručními nástroji a zařízeními	Obsluha strojů a zařízení, jejich běžná údržba	Ruční seřizování a nastavování parametrů	Nastavování parametrů pomocí programů	Obsluha řídících panelů složitých výrob
		sklář strojní			
		tavič skloviny			
výrobce skleněné bižuterie					
optik					
montér skleněných aparatur	brusič skla				
	sklář ruční				
	umělecký sklář				
	rytec skla				
	malíř skla				

Řízení, organizování	Plánování	Navrhování výrobních postupů	Vyřizování, dojednávání	Kontrola	Měření, zkoušení, testování, navrhování
mistr, vrchní mistr, dispečer, manažer provozu					normovač
	plánovač	technolog			technolog
			pracovník řízení jakosti		
				kontrolor jakosti	

Jaké vzdělání vede k jednotlivým uplatněním?



Jestliže pro výkon určitého povolání stačí určitý stupeň vzdělání (např. základní vzdělání, vyučení apod.), nejsou uváděny obory vyššího stupně, i když jejich absolvování samozřejmě není na škodu.